

FALKEN
High Performance Tyres

SINCERA

SN832 i

PERFORMA PRIMA, LEBIH TAHAN LAMA





SINCERA SN832i



Sincera SN832i adalah ban standar bergaya Eropa yang dihadirkan khusus untuk kendaraan jenis City Car dan Small MPV dengan kualitas dan performa yang sesuai keinginan pasar ASEAN. Memiliki pola telapak yang mengoptimalkan tekanan kontak untuk mendapatkan umur pakai ban yang lebih panjang. Profil dan konstruksi telapak yang baru untuk menghasilkan daya tahan yang lebih baik.

TAHAN LAMA

SINCERA
SN832i

113

ZIEX
ZE322

100

13%

Umur pakai lebih panjang dibanding produk sebelumnya

(ZIEX ZE322)

Kondisi pengujian:

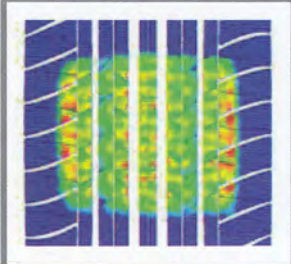
• Ukuran Ban: 195/65R 15 91H • Tekanan Angin (F) 230kPa / (R) 220kPa • Muatan: (F) 4.41kN / (R) 2.60kN • Kecepatan: 1.600cc •

Jarak: 8.000km • Rotasi: 2 kendaraan digunakan dalam rotasi

* Hasil tes pada akhirnya hanya nilai-nilai saat pengujian, dan mungkin hasilnya berbeda tergantung pada bagaimana cara berken dara.

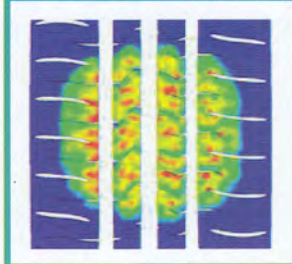
Mengoptimalkan Kontak Telapak dan Tekanan Kontak (195/65R15 91T)

ZE322



Tekanan kontak yang tinggi pada beberapa bagian bahu ban menyebabkan keausan yang tidak merata.

SN832i



Tekanan kontak terbagi pada hampir seluruh area permukaan ban sehingga memperbaiki tingkat keausan ban.

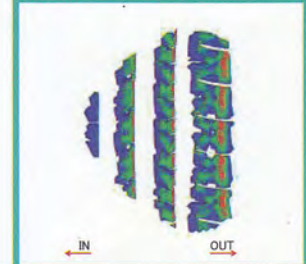
Mengoptimalkan Energi Keausan Saat Menikung (195/65R15 91T)

ZE322



Bagian tertentu pada bahu ban tidak terkontak dengan sempurna.

SN832i



Bagian bahu ban terkontak dengan sempurna terhadap permukaan jalan, mengoptimalkan bentuk dan tekanan kontak serta mengurangi energi keausan.

Penyebaran Kekakuan Lateral

ZE322



SN832i



Tingkat kekakuan yang merata pada telapak akan mengoptimalkan kekakuan telapak dan mengurangi tingkat keausan. Penerapan pola telapak 4 rib lebih cocok dipakai pada ban dengan ukuran kecil

Simulasi Keausan Ban Sejak Baru

BARU

**50%
Pemakaian**

**80%
Pemakaian**

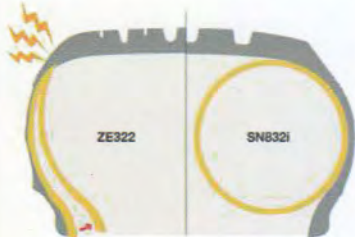


SN832i mempertahankan pola telapaknya meskipun telah dipakai dalam jangka waktu yang panjang dan dapat di pergunakan hingga ban gundul.

Desain pattern baru ini dibuat melalui simulasi yang mengoptimalkan bentuk dan tekanan kontak.

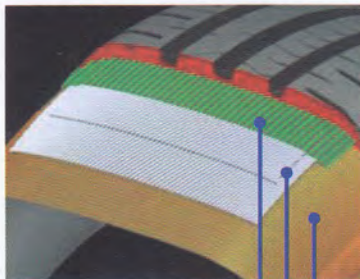
DAYA TAHAN

Bentuk Profil Melingkar



Daya tegang pada bahu ZE322 tinggi sehingga mudah berubah bentuk. Tetapi pada SN832i menggunakan profil melengkung sempurna untuk mendistribusikan ketegangan dan mengurangi perubahan bentuk.

Konstruksi Yang Kuat



Jointless Full Nylon Band

Wider Reinforced Steel Belt

High Tension Casing Ply

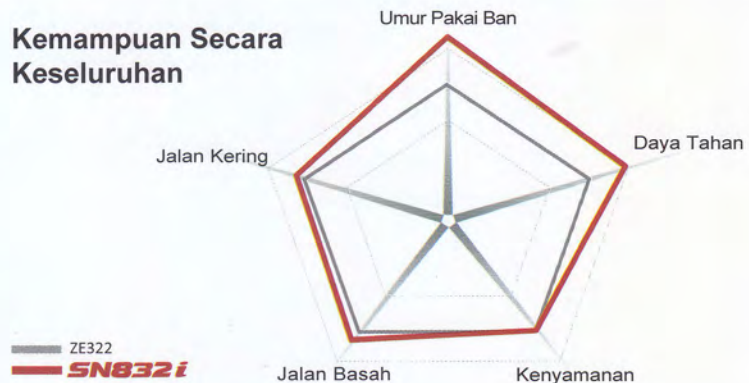
Pola telapak 4 Rib



Menggunakan pola telapak 4 rib yang mempertahankan blok dan kekuatan telapak hingga ukuran ban kecil sekalipun. Cocok untuk kebutuhan pasar Asia yang menggunakan mobil kecil dan sedang.



Kemampuan Secara Keseluruhan



High Performance Tyres



UKURAN TERSEDIA

Rim (inch)	Aspek Ratio (%)	Ukuran	Ukuran Ban Terpompa (mm)		Pelek	
			Lebar (mm)	Diameter (mm)	Recomendation (inch)	Approved (inch)
16	50	195/50 R16 84H	197	602	6.0	5.5 - 7.0
		205/50 R16 87H	209	612	6.5	5.5 - 7.5
	55	195/55 R16 87H	202	620	6.0	5.5 - 7.0
		205/55 R16 91H	212	633	6.5	5.5 - 7.5
	60	215/60 R16 95H	217	663	6.5	6.0 - 7.5
		205/60 R16 92H	205	651	6.0	5.5 - 7.5
15	50	165/50 R15 72H	163	547	5.0	4.5 - 6.0
		175/50 R15 75H	177	557	5.5	5.5 - 6.0
		195/50 R15 82H	197	577	6.0	5.5 - 7.0
	55	195/55 R15 85H	199	595	6.0	5.5 - 7.0
		185/55 R15 82H	193	583	6.0	5.0 - 6.5
	60	185/60 R15 84H	185	602	5.5	5.0 - 6.5
		195/60 R15 88H	199	613	6.0	5.5 - 7.0
		205/60 R15 91H	205	626	6.0	5.5 - 7.5
	65	195/65 R15 91H	201	635	6.0	5.5 - 7.0
		205/65 R15 94H	209	647	6.0	5.5 - 7.5
		215/65 R15 96H	221	661	6.5	6.0 - 7.5
	70	185/65 R15 88T	189	621	5.5	5.0 - 6.5
	205/70 R15 96S	210	669	6.0	5.0 - 7.0	
	14	55	165/55 R14 72T	169	536	5.0
60		165/60 R14 75T	168	551	5.0	4.5 - 6.0
		185/60 R14 82H	185	577	5.5	5.0 - 6.5
65		165/65 R14 79T	170	570	5.0	4.5 - 6.0
		175/65 R14 82T	177	584	5.0	5.0 - 6.0
		185/65 R14 86H	189	596	5.5	5.0 - 6.5
70		165/70 R14 81T	173	587	5.0	4.0 - 5.5
		175/70 R14 84T	179	601	5.0	4.5 - 6.0
		185/70 R14 88T	191	616	5.5	4.5 - 6.0
		195/70 R14 91H	202	630	6.0	5.0 - 6.5
13	60	165/60 R13 73T	168	527	5.0	4.5 - 6.0
	70	175/70 R13 82T	178	575	5.0	4.5 - 6.0
		185/70 R13 86T	191	590	5.5	4.5 - 6.0
12	70	155/70 R12 73T	158	523	4.5	4.0 - 5.0